

ERP Salle de rencontres à La Borne (18)



- **Maitre d'ouvrage:**

Suzanne Daigeler & Jean-Jacques de Fumichon

La Borne 18250 HENRICHEMONT

- **Bureau d'études:**

BET TRAK'TERRE

Nicolas Ferry (Ingénieur ENSIB)

Les Petits

18250 Neuilly en Sancerre

www.trakterre.fr



ERP Salle de rencontres à La Borne (18)



CRÉATION D'UN LIEU
DE RECONTRES ET DE STAGES
MAITRE D'OUVRAGE S. DAIGELER
J.J. DE FUMICHON

LA BORNE

COMMUNE D'HENRICHEMONT

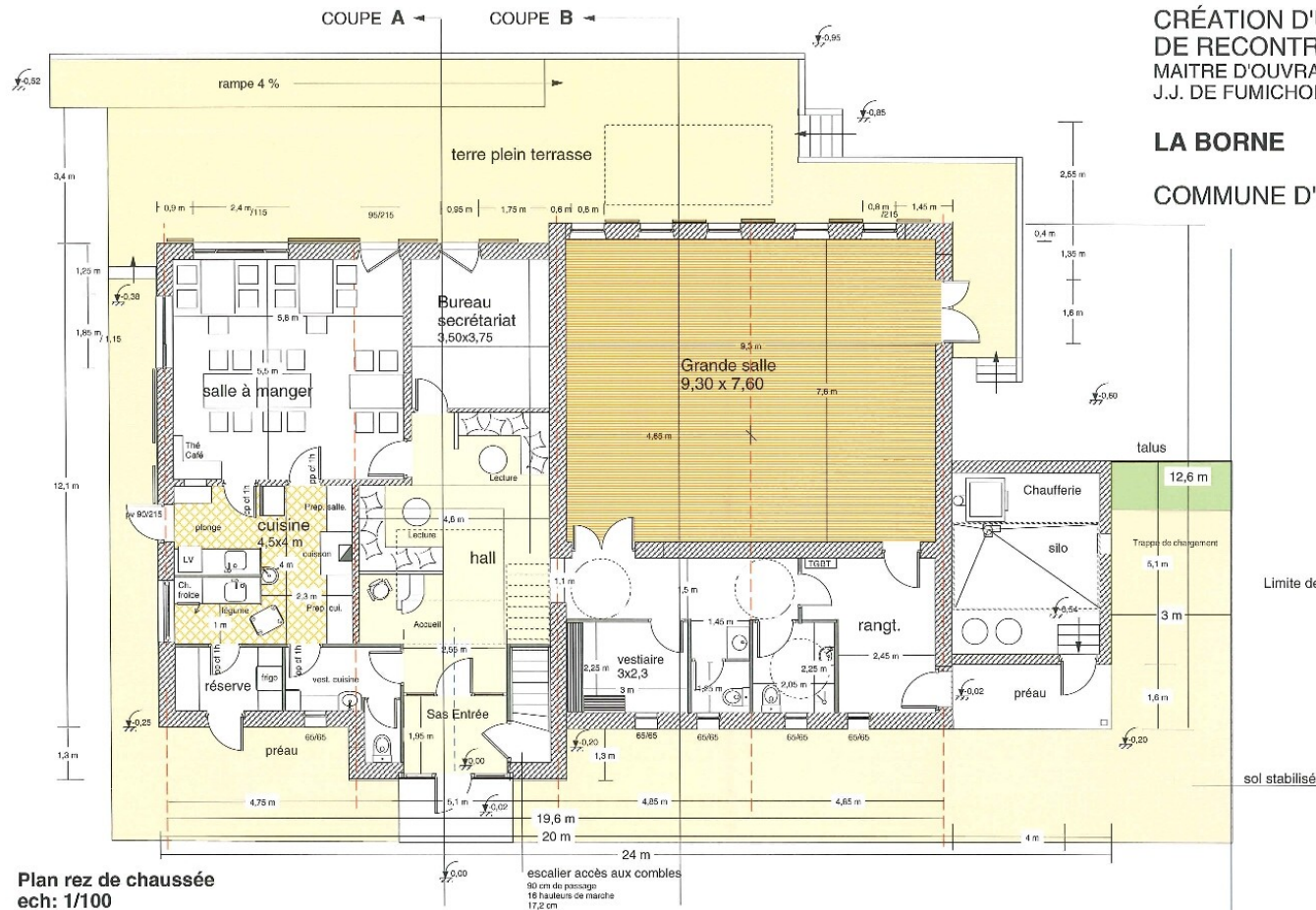
PLAN MASSE 1/500

PHASE PC



François **CUVELIER** - Architecte DPLG
ZA du Vieux Château - 45500 AUTRY LE CHATEL
Tél : 02 38 36 81 08 - Fax : 02 38 36 83 08

ERP Salle de rencontres à La Borne (18)



CRÉATION D'UN LIEU
DE RECONTRES ET DE STAGES
MAITRE D'OUVRAGE S. DAIGELER
J.J. DE FUMICHON

LA BORNE

COMMUNE D'HENRICHEMONT

PHASE PC

Plan rez de chaussée
ech: 1/100

le 15 mars 2011

François **CUVELIER** - Architecte DPLG
ZA du Vieux Château - 45500 AUTRY LE CHATEL
Tél : 02 38 36 81 08 - Fax : 02 38 36 83 08

ERP Salle de rencontres à La Borne (18)



FAÇADE SUD

CRÉATION D'UN LIEU
DE RECONTRES ET DE STAGES
MAITRE D'OUVRAGE S. DAIGELER
J.J. DE FUMICHON

LA BORNE

COMMUNE D'HENRICHEMONT

PHASE PC

le 15 mars 2011

François CUVELIER - Architecte DPLG
ZA du Vieux Château - 45500 AUTRY LE CHATEL
Tél : 02 38 36 81 08 - Fax : 02 38 36 83 08



FAÇADE EST

ERP Salle de rencontres à La Borne (18)



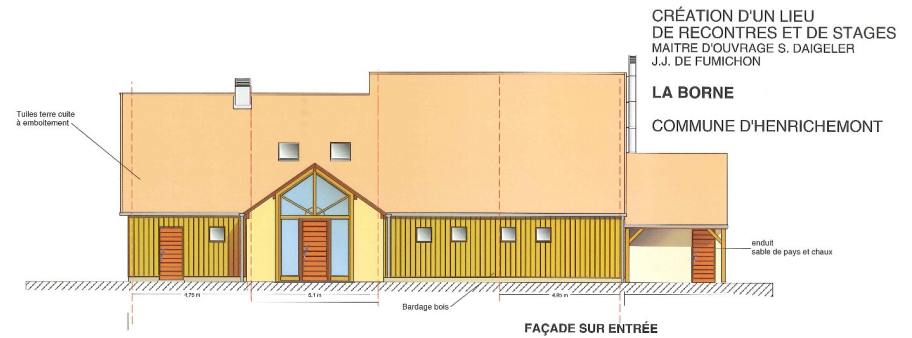
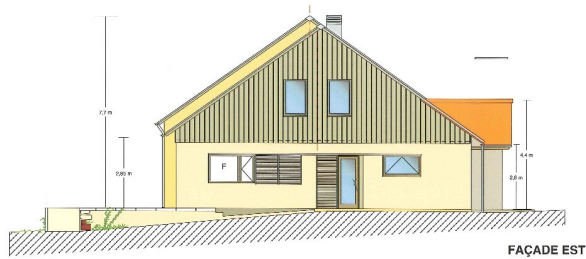
CRÉATION D'UN LIEU
DE RECONTRES ET DE STAGES
MAITRE D'OUVRAGE S. DAIGELER
J.J. DE FUMICHON

LA BORNE
COMMUNE D'HENRICHEMONT

PHASE PC

le 15 mars 2011

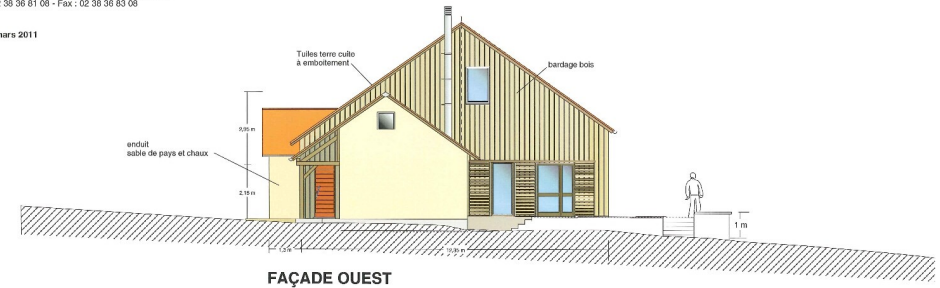
François CUVELIER - Architecte DPLG
ZA du Vieux Château - 45500 AUTRY LE CHATEL
Tél : 02 38 36 81 06 - Fax : 02 38 36 83 08



Façades
ech: 1/100

François CUVELIER - Architecte DPLG
ZA du Vieux Château - 45500 AUTRY LE CHATEL
Tél : 02 38 36 81 06 - Fax : 02 38 36 83 08

le 15 mars 2011



PHASE PC

ERP Salle de rencontres à La Borne (18)



ERP Salle de rencontres à La Borne (18)



ERP Salle de rencontres à La Borne (18)



ERP Salle de rencontres à La Borne (18)



ERP Salle de rencontres à La Borne (18)



ERP Salle de rencontres à La Borne (18)



PRESENTATION

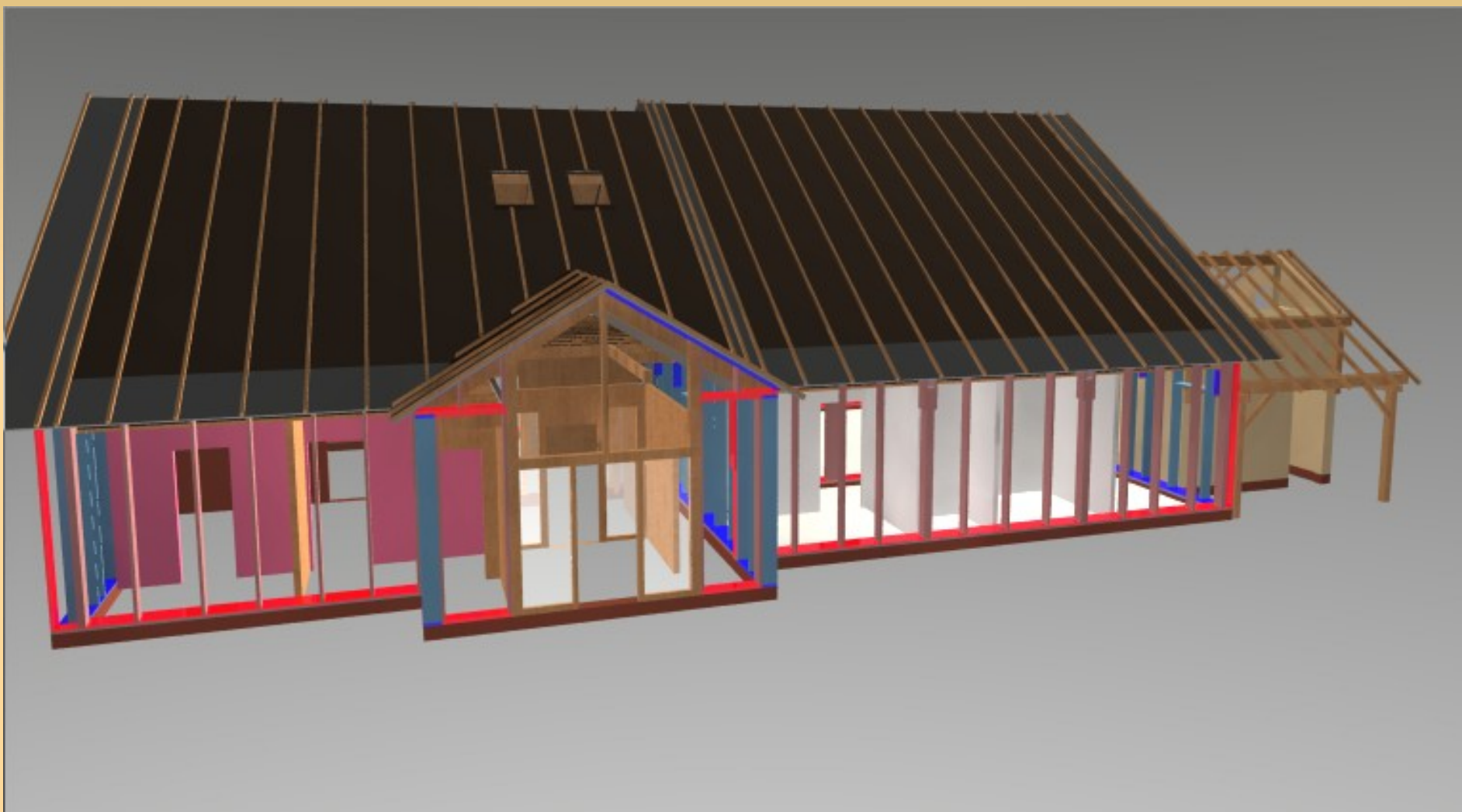
- **Une rencontre**
- **Présentation de TRAK'TERRE**
 - Association 2006
 - Réalisation et recherche
 - Bureau d'études et accompagnements
- **Eco-quartier à Neuvy-Deux-Clochers**
- **Un ERP de 4ème catégorie**
 - Bureau de contrôle
 - Choix de matériaux
 - Participatif



ERP Salle de rencontres à La Borne (18)



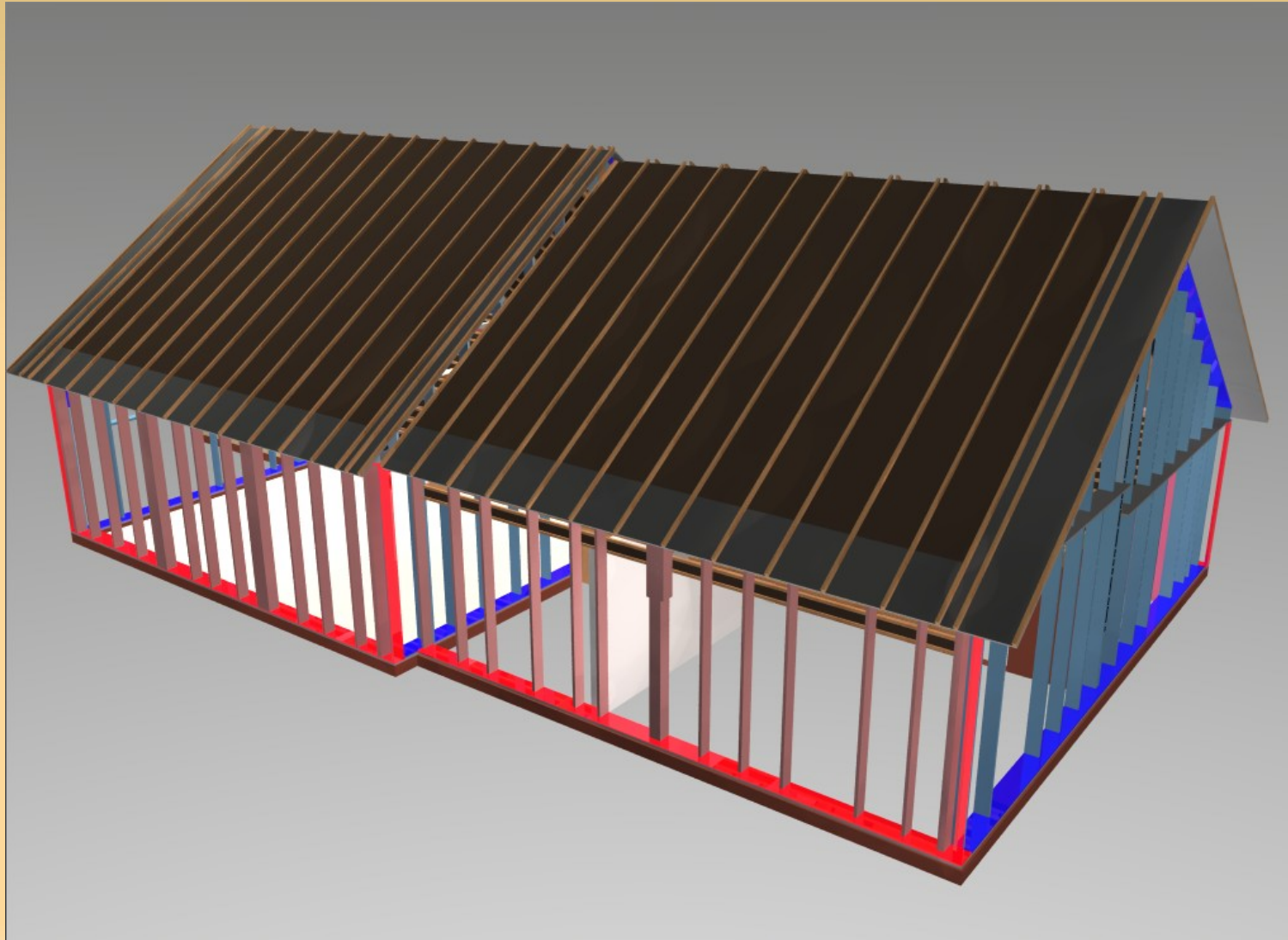
QUELQUES VUES (1)



ERP Salle de rencontres à La Borne (18)



QUELQUES VUES (2)



ERP Salle de rencontres à La Borne (18)



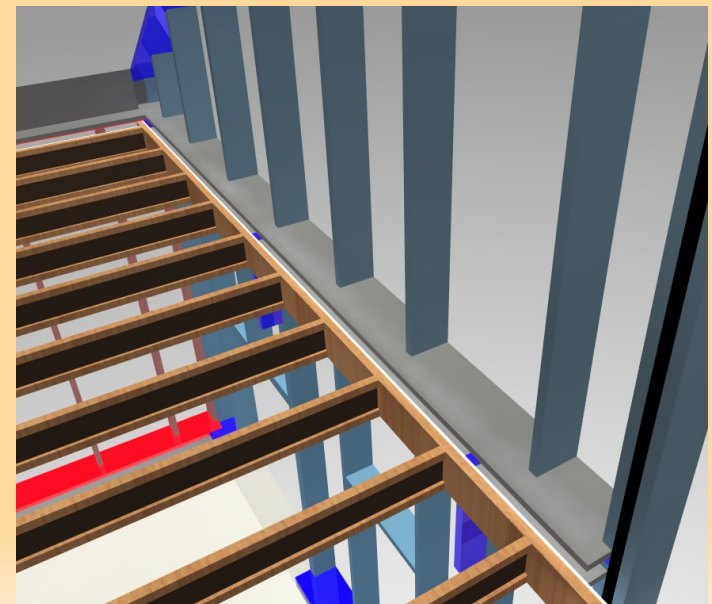
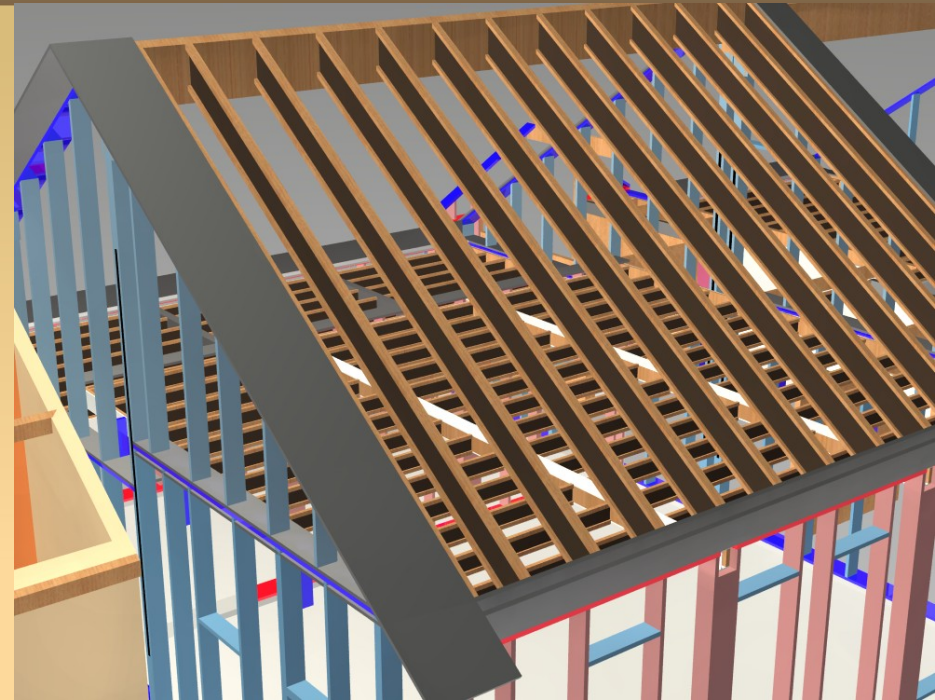
UN PEU DE TECHNIQUE ..

■ Caractéristiques générales

- Résistance thermique
- Etanchéité à l'air
- Incendie (SF 1/2h)

■ Principes constructifs (particularités)

- Ossature douglas remplissage paille
- Chevrons porteurs en I (remplissage paille)
- Solives en I (remplissage ouate de cellulose) fixées sur murailles déportées
- Enduits terre crue à l'extérieur
- Profilés métalliques (HEB 220) en tant que porte-solives inclus dans le plancher bois



ERP Salle de rencontres à La Borne (18)



Le guide d'emploi des isolants combustibles dans les ERP (arrêté du 6 Octobre 2004 - AM8)

■ Difficultés / Bureau de contrôle

- Méconnaissance des bâtiments bois (poutres en I)
& des isolants combustibles (< A2s2d0)

■ L'arrêté

- Mise en oeuvre
- Recouvrements des isolants combustibles
- Solutions constructives sans justification
- Solutions constructives avec justification

■ Facilité de justification

- Solutions CF 1/4h pour les parois verticales ..
- Solutions CF 1/2h pour les parois horizontales et obliques

ÉLÉMENT PORTEUR à renforcer dans sa fonction écran		COMPLÉMENT DE PROTECTION POSSIBLE (3) (4) (AU CHOIX)		
		Épaisseur		
		Panneau de particules (rapporté sur l'une des faces de l'élément porteur)	Plaque de parement en plâtre (rapportée sur l'une des faces de l'élément porteur)	Laine de roche ou perlite
Lames de bois massif rainées-bouvetées Épaisseur 22 mm	$e < 600 \text{ kg/m}^3$	10 mm	9,5 mm	30 mm
	$e \geq 600 \text{ kg/m}^3$	8 mm	9,5 mm	30 mm
Panneau de particules $e \geq 600 \text{ kg/m}^3$ Épaisseur 18 mm		14 mm	9,5 mm	30 mm
Panneau à lames orientées (OSB) Épaisseur 15 mm		18 mm	12,5 mm	40 mm
Panneau de contreplaqué	Épaisseur (1) 10 mm	22 mm	15 mm	40 mm
	Épaisseur (2) 12 mm	20 mm	15 mm	40 mm

(1) Épaisseur minimale prescrite par le DTU n° 43.4 pour les panneaux portés sur leurs quatre rives.
 (2) Épaisseur minimale prescrite par ce même document pour les panneaux dont les rives perpendiculaires aux appuis ne sont pas supportées.
 (3) Seule la face inférieure répond à AM 4.
 (4) Fixé mécaniquement aux appuis du premier lit si rapporté en face inférieure.

ERP Salle de rencontres à La Borne (18)



BET TRAK'TERRE

Les Petits

18250 Neuilly en Sancerre

Nicolas Ferry (Ingénieur ENSIB)

www.trakterre.fr

info@trakterre.fr